

Airthings Wave 2nd gen

En smart radonmåler

Bruksanvisning
Versjon 1, 5. april, 2019

Konfigurer Airthings-enheten din med tre enkle steg:

1. Last ned Airthings Wave-appen, tilgjengelig for iOS og Android
2. Opprett en brukerkonto og oppgi navn, e-postadresse og plassering*
3. Følg de enkle instruksjonene i appen for å opprette en konto og koble til enheten din

*Vi lagrer opplysningene dine trygt i Airthings Cloud.

Mange enkle måter å kontakte Airthings på



Online

Se i våre ofte stilte spørsmål eller kontakt oss direkte via kontaktskjemaet vårt

support.airthings.com



Via e-post

Send en e-post direkte til kundesupport på

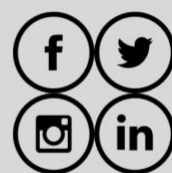
support@airthings.com



Via telefon

Kundeservice på engelsk:
US +1 (866) 254-2221
CA +1 (866) 222-2117
Norge +47 21 40 37 62
Globalt +44 808 169 5752

Åpent man-fre 7:00-1:00am
Central European Time



Sosiale medier

Send oss en melding på Facebook, Twitter, Instagram eller LinkedIn!

- Airthings
- Airthingsglobal
- Airthings
- Airthings

Har du noen spørsmål eller kommentarer som vi ikke har dekket her? Fortell det til oss!

support.airthings.com

Gratulerer med å ha tatt dette viktige steget mot et sunnere liv.

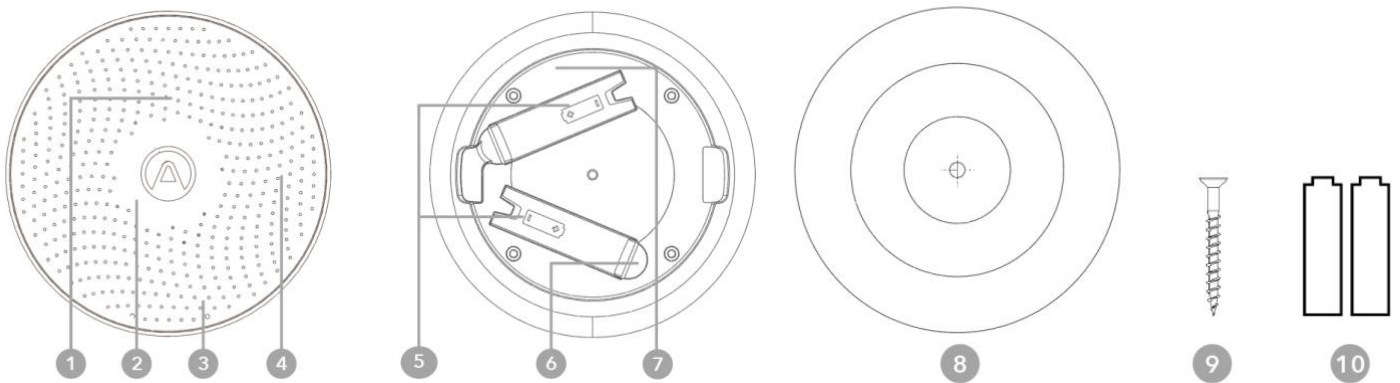
Ved å holde øye med dine radonnivåer, kan du ta sunnere avgjørelser i forhold til de områdene hvor du oppholder deg mest. Ved å redusere eksponeringen for radon, reduserer du risikoen for lungekreft.

Airthings Wave gir deg detaljert informasjon om radonnivåer, temperatur og luftfuktighet direkte på telefonen, via Airthings Instrumentpanel eller ved å bare vinke foran enheten for å få en visuell indikasjon på radonnivåene dine. Airthings Wave 2nd gen kobles til ved hjelp av Bluetooth eller med Hub ved hjelp av Airthings SmartLink.

Pust bedre, lev bedre,

Airthings teamet

Funksjoner og innhold



1. Strømindikator
2. Glødende ring
3. Wave-sensor
4. Luftinntak
5. Batteriholder (se polaritetssymboler)
6. Engangs-batteriflik
7. Individuelt serienummer
8. Monteringsplate
9. Skruer
10. 2 AA batterier, satt inn

Luftinntak

Det er her luften kommer inn i detektoren din.

Lydalarm

Apparatet kan gi deg lydvarsler dersom radonnivåene overskrider den anbefalte mengden.

Wave-sensor

Bare vink foran detektoren for å aktivere gløderingen.

Strømindikator

Blinkende lys hvert 20. sekund

Grønt: Batterinivå ok

Blått: Bluetooth-tilkobling aktiv

Rødt: Bytt batterier

Lysring

Visuell indikator på luftkvalitetsnivåer.



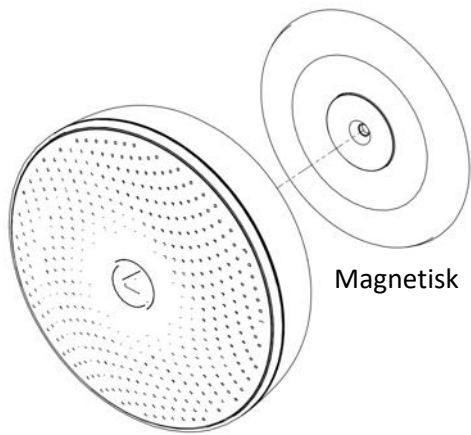
Grønt: Bra

Gult: Advarsel

Rødt: Fare

(Gå til airthings.com/mylevels for mer informasjon om dine luftkvalitetshandlingsnivåer)

Enkel å montere

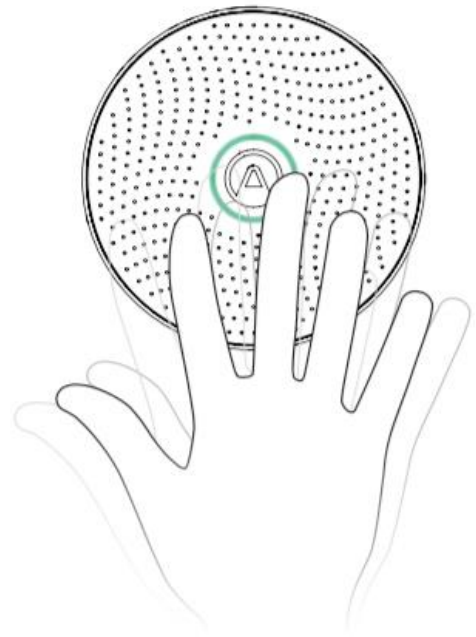


Magnetisk

Fest monteringsplaten i taket eller til veggen (valgfritt). Forsikre deg om at du bruker skruer som passer til monteringsunderlaget. Skruen som er inkludert i pakken er beregnet for treverk. Unngå å plassere enheten nærme ventiler eller vinduer (minimum 1 meters avstand).

Takket være den innebygde magneten, kan du enkelt sette enheten direkte på monteringsplaten. Skru den så i den ønskede posisjonen.

Daglig bruk

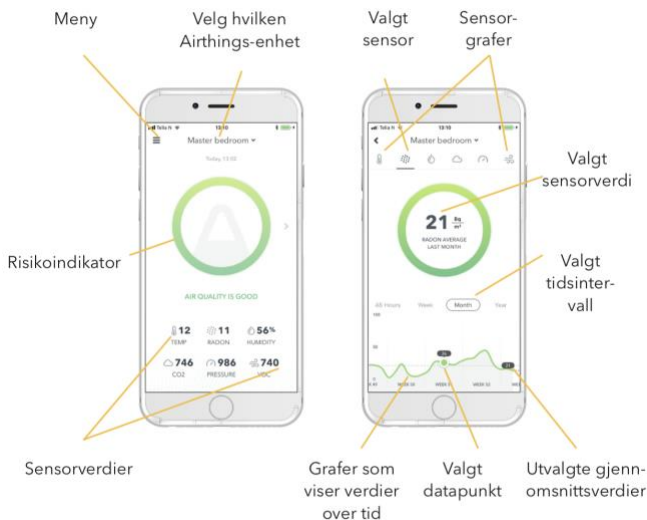


Vink foran apparatet for å få en visuell indikasjon på dine daglige radonnivåer.

For å laste ned målingsdata, åpner du Airthings Wave-appen når telefonen er innenfor enhetens Bluetooth-rekkevidde. Appen vil søke etter enheter og laste ned datahistorikk.

Du får beskjed gjennom appen dersom det er nødvendig å iverksette tiltak.

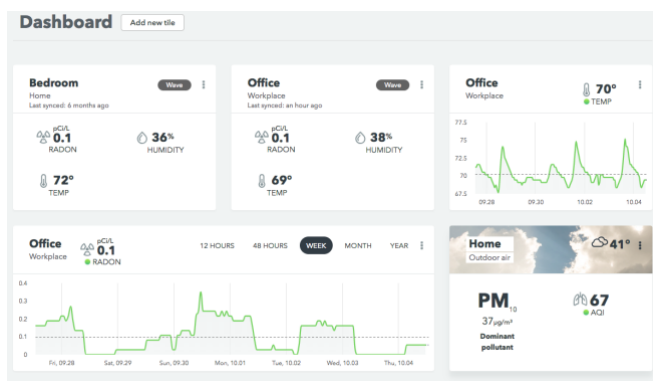
Grunnleggende funksjoner i appen



Airthings Wave 2nd gen inkluderer også Airthings Smartlink, som fungerer sammen med Hub. Se bruksanvisningen for Hub for mer informasjon om Smartlink. Hub gir lenger rekkevidde samt direkteoppdateringer ved bruk av Airthings Smartlink.

Integrasjoner

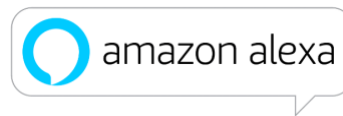
Airthings Wave deler data med mobilenheten din, samt Airthings Instrumentpanel – en gratis online-plattform som gir rask tilgang til visning, spesialtilpasninger og sensoranalyser fra flere Airthings-enheter. Gå til airthings.com/dashboard for mer informasjon.



Airthings Wave er integrert med Amazon Alexa, Google Assistant og IFTTT. Med Amazon Alexa og Google Assistant kan du bruke talekommandoer for å styre enheten din. IFTTT-integrasjonen gjør at brukere kan lage eller få tilgang til nyttige oppskrifter, sånn at enheten skal kunne følge og integreres med tredjepartsprodukter. *

Meld deg på nyhetsbrevet vårt på <https://airthings.com/subscribe> for de seneste oppdateringene.

*Integrasjonene jobber med den dataen som sist ble synkronisert i skyen.



Glødende ring

Status	Farge	Beskrivelse
Avventer første resultat	Hvitt	Ingen vurdering av luftkvalitet er tilgjengelig ennå.
Bra Innendørs luftkvalitet er bra Spinnende: oppdaterer intern programvare	Grønt	Innendørs luftkvalitet er bra og alle sensorverdiene er innenfor anbefalte verdier.
Advarsel Luftkvaliteten nærmer seg de anbefalte grensene	Gult	Innendørs luftkvaliteten nærmer seg de anbefalte maksverdiene. Iverksett enkle grep for å få inn mer frisk luft og fortsett med overvåkingen.
Fare Over anbefalt nivå og det bør iverksettes tiltak for å senke verdiene	Rødt	Én eller flere sensorer er over de anbefalte verdiene. Det bør iverksettes tiltak for å øke ventilasjonen. Sjekk appen eller instrumentpanelet for flere detaljer rundt forurensede verdier.

For detaljer om sensorverdier gå til airthings.com/wave

Sensorikoner



Radon – Reduser eksponeringen for denne radioaktive gassen som akkumuleres i bygninger og boliger. Den er hovedårsaken til lungekreft blant ikke-røykere, men kan håndteres med kontinuerlig overvåking.



Temperatur – Temperaturen innendørs kan påvirke prestasjoner, humør og komfort. Individuelle søvnmønstre påvirkes også av temperaturen innendørs.



Luftfuktighet – For mye eller for lite luftfuktighet kan påvirke allergi og forkjølelses- eller influensasymptomer. Når nivåene av luftfuktighet er for høye, kan det oppstå mugg og råte. Lav luftfuktighet forårsaker statisk elektrisitet, tørr hud og tørt hår, og økt mottakelighet for forkjølelse og luftveissykdom.

Feilsøking

Sørg først og fremst for å alltid oppdatere til den seneste enhetsprogramvaren

- Trykk på å oppdatere enheten inne på enhetens innstillingsmeny.

Kan ikke koble meg til enheten min

- Pass på at du har detektoren innenfor en rekkevidde på 5 meter.
- Sjekk om Bluetooth er skrudd på.
- Sjekk om strømindikatorene blinker.

Trenger å skru av lydvarslingen

- Gå inn i enhetens innstillingsmeny i appen og endre radonalarm-innstillingene.
- Vink foran detektoren for å slumre den aktive alarmen i én måned.

Hvis du trenger ytterligere assistanse, kan du lese våre ofte stilte spørsmål eller bare ta kontakt med kundesupport på support.airthings.com.

Appen min oppdaterer ikke når den kjører i bakgrunnen

- Åpne telefoninnstillingene dine og få bekreftet om Airthings Wave-appen kjører i bakgrunnen. Du finner som regel dette under app-administreringer i innstillingene på telefonen din.
- Pass på at du er innenfor Bluetooth-rekkevidden med jevne mellomrom.

Ingen respons fra gløderingen

- Sjekk om strømindikatorene blinker.
- Dersom strømindikatorene blinker rødt eller ikke blinker i det hele tatt, er batterinivået lavt. Synkroniser først dataene dine og bytt deretter batterier. Vi anbefaler AA alkaliske batterier (LR6).

Tekniske spesifikasjoner

Strømforsyning: 2 AA 1.5V alkaliske batterier (LR6)

Dimensjoner: Diameter: 120 mm
Høyde: 36 mm

Vekt: 216g, inkludert 2 batterier
Drifts- og oppbevaringsmiljø:

Temperatur: 4 °C (39 °F) til +40 °C (104 °F)

Radondetaljer:

Opprinnelig nøyaktighet/presisjon ved 200 Bq/m³ (5.4 pCi/L):

7 dager ~ 10% (1 standardavvik)

2 måneder ~ 5%

Måleområde:

0Bq/m³ til 20,000 Bq/m³

(0 pCi/L til 540 pCi/L)

Se flere spesifikasjoner i vårt Wave 2nd gen produktblad

Sikkerhet og vedlikehold

Airthings Wave er utelukkende beregnet til innendørsbruk.

direkte eksponering for sollys over lengre perioder. Unngå eksponering for direkte varmekilder. For riktig bruk, kontroller at detektoren er i drift innenfor det angitte temperaturområdet (se tekniske spesifikasjoner).

Eksponeringa for høy fuktighet kan permanent endre sensitiviteten i detektoren eller skade den.

Ikke demonter denne enheten. Dersom detektoren ikke fungerer som spesifisert eller du er i tvil, så ta kontakt med din lokale forhandler eller besøk oss på [Airthings.com](https://airthings.com).

Bruk en tørr klut for å rense detektoren.

Vær oppmerksom på polaritetsmerkene når du bytter batterier. Bruk AA alkaliske batterier (LR6).

Fest alltid monteringsolaten til detektorens bakside for å beskytte batteriene, selv når detektoren ikke er montert til vegg eller tak.

Deponering: elektronisk utstyr.

Begrenset ansvar

Instrumentet er testet og kvalitetssikret ved produksjon. Den oppfyller nøyaktighetsverdiene som er angitt i spesifikasjonene.

Det anbefales at instrumentet er aktivt konstant og at batteriene beholdes i til de er utladet.

Airthings AS er ikke ansvarlig for skader knyttet til feil eller tap av data som skyldes feil bruk og håndtering av instrumentet.

Betingelser og vilkår

airthings.com/terms-use-privacy/

For andre språk eller flere spørsmål, gå til support.airthings.com

Bluetooth-merket og logoer er registrerte varemerker eid av Bluetooth SIG, Inc., og Airthings er under lisens for enhver bruk av slike merker.

Copyright Airthings AS, 2019

Regulatory information

Regulatory information Canada

Changes or modifications not expressly approved by the party responsible for compliance could void the user's authority to operate the equipment.

Les changements ou modifications non expressément approuvés par la partie responsable de la conformité pourraient annuler l'autorisation de l'utilisateur d'utiliser l'équipement.

This device complies with Innovation, Science and Economic Development Canada's license-exempt RSS(s). Operation is subject to the following two conditions: (1) This device may not cause interference; and (2) This device must accept any interference, including interference that may cause undesired operation of the device.

Le présent appareil est conforme aux CNR de l'ISDE applicables aux appareils radio exempts de licence. L'exploitation est autorisée aux deux conditions suivantes : (1) l'appareil ne doit pas produire de brouillage, et (2) l'utilisateur de l'appareil doit accepter tout brouillage radioélectrique subi, même si le brouillage est susceptible d'en compromettre le fonctionnement.

RF exposure safety

This product is a radio transmitter and receiver.

It is designed not to exceed the emission limits for exposure to radio frequency (RF) energy set by the ICES.

The antenna must be installed and operated with minimum distance of 20 cm between the radiator and your body.

This transmitter must not be co-located or operating in conjunction with any other antenna or transmitter.

Ce produit est un émetteur et un récepteur radio.

Il est conçu pour ne pas dépasser les limites d'émission pour l'exposition à l'énergie radiofréquence (RF) établie par l'ISDE.

L'antenne doit être installée de façon à garder une distance minimale de 20 cm entre la source de rayonnements et votre corps.

L'émetteur ne doit pas être colocalisé ni fonctionner conjointement avec à autre antenne ou autre émetteur.

CAN ICES-3 (B)/NMB-3(B)

This Class B digital apparatus complies with Canadian ICES-003. Cet appareil numérique de classe B est conforme à la norme Canadienne ICES-003.

Regulatory information USA

Changes or modifications not expressly approved by the party responsible for compliance could void the user's authority to operate the equipment.

This device complies with part 15 of the FCC Rules. Operation is subject to the following two conditions: (1) This device may not cause harmful interference, and (2) this device must accept any interference received, including interference that may cause undesired operation.

Class B device notice

NOTE: This equipment has been tested and found to comply with the limits for a Class B digital device, pursuant to part 15 of the FCC Rules. These limits are designed to provide reasonable protection against harmful interference in a residential installation. This equipment generates, uses and can radiate radio frequency energy and, if not installed and used in accordance with the instructions, may cause harmful interference to radio communications. However, there is no guarantee that interference will not occur in a particular installation. If this equipment does cause harmful interference to radio or television reception, which can be determined by turning the equipment off and on, the user is encouraged to try to correct the interference by one or more of the following measures:

- Reorient or relocate the receiving antenna.
- Increase the separation between the equipment and receiver.
- Connect the equipment into an outlet on a circuit different than that to which the receiver is connected.
- Consult the dealer or an experienced radio/TV technician for help.

RF exposure safety

This product is a radio transmitter and receiver.

It is designed not to exceed the emission limits for exposure to radio frequency (RF) energy set by the Federal Communications Commission.

The antenna must be installed and operated with minimum distance of 20 cm between the radiator and your body.

This transmitter must not be co-located or operating in conjunction with any other antenna or transmitter.